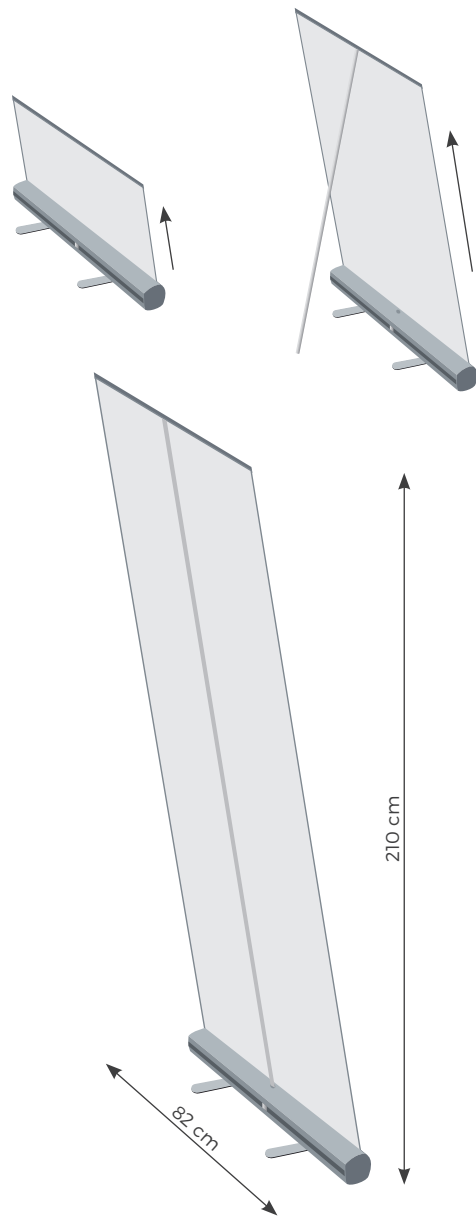


# Rollu Up Plus

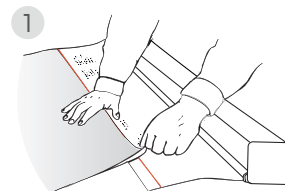
Cod. 1000.1084



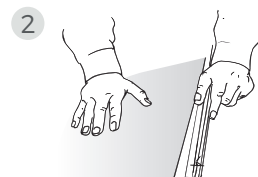
**Attenzione!** Tutto il poster è stampabile, per la creazione del file di stampa corretto è necessario scaricare il template dal sito e seguire le indicazioni presenti all'interno del file.

## PREMONTAGGIO A CURA DI TIC TAC

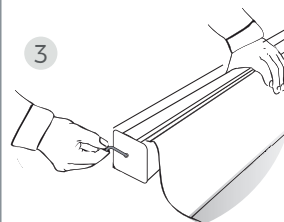
## MONTAGGIO A CURA DEL CLIENTE



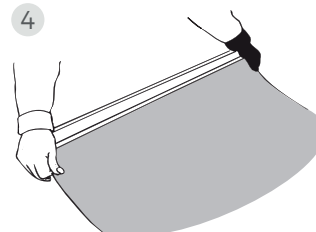
1  
Posizionare il telo sul biadesivo



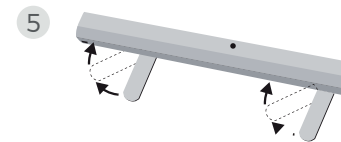
2  
Inserire il telo nella pinza e premere per chiudere la pinza



3  
Sbloccare la molla togliendo l'apposita chiave



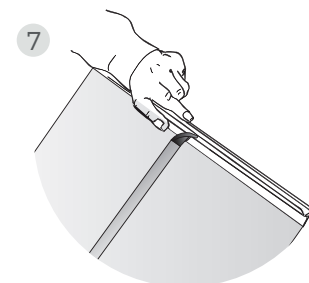
4  
Accompagnare delicatamente il telo durante l'avvolgimento



5  
Aprire i piedini inferiori



6  
Aggancio dell'astina posteriore alla base



7  
Aggancio dell'astina alla pinza superiore

## DATI TECNICI

Ingombro imballo (tubo di cartone): 88 x 13 x 13h cm  
Formato espositore montato: 82 x 31 x 210h cm  
Formato poster: 79,5 x 225h cm

Materiale poster: PVC  
Peso con borsa: 2 kg (borsa: 0,1 kg)  
Peso espositore: 1,9 kg

## COMPONENTI DELL'ESPOSITORE

Borsa in nylon

